



Základní údaje

Odlučovač oleje je určen k vysokotlakému odlučování kapiček maziva unášeného s chladivem z kompresoru a jeho vrácení zpět do kompresoru, nebo sběrače maziva u systému s více kompresory.



bezpečnostní pokyny:

- **Prostudujte pečlivě návod.** Chybné použití může způsobit vážné poruchy zařízení i poranění osob.
- **Montáž smí provádět pouze osoba s odpovídající kvalifikací a zkušeností**
- **Před otevřením jakékoliv části okruhu je nutno vnitřní tlak vyrovnat s atmosférickým - chladivo nelze vypouštět do atmosféry**
- **Nikdy se nesmí překročit zkušební přetlak**
- **Teploty se musí pohybovat v předepsaném rozmezí**
- **Nepoužívejte jiné než schválené pracovní látky - nevyjmenovaná chladiva musí být konzultována s výrobcem. Změna pracovní látky může mít důsledek v zařazení výrobku do jiné výrokové skupiny s odpovídajícím zařazením v souladu s předpisy EU o tlakových zařízeních - PED 97/23/EC**
- **Při montáži zařízení s vážně kontaminovanými provozními látkami je nutno se vyvarovat nadýchání par zplodin a i přímého kontaktu látek s pokožkou, neboť může dojít ke zdravotnímu poškození**
- **Odlučovače lze používat pouze k účelům, pro které je určen**

Umístění odlučovače

Odlučovač se umísťuje co nejbližše kompresoru (kompresorům) do hlavního potrubí výtlačku (obr.1 a 2) ale za případně vestavěným tlumičem vibrací.

Upozornění : je nutné zajistit, aby se nemohlo kapalně chladivo vracet v době stání kompresoru zpět do odlučovače a tím i kompresoru např.:

- Odlučovač umístit výše než kondenzátor
- V opačném případě propojit potrubím odlučovač s kondenzátorem s převýšením a sifonem, aby chladivo nemohlo samovolně stékat do odlučovače
- Je-li převýšení příliš vysoké, je nutno používat zpětný ventil do výstupu z odlučovače

Montáž

- Před montáží je nutno odlučovač doplnit určitým množstvím maziva, aby mohl vestavěný plovákový ventil ihned po spuštění systému pracovat. Mazivo musí být shodné, nebo odpovídající použitému druhu v kompresoru. Orientační množství je
 - 0,5 lt pro OSH/OST-4**
 - 0,6 lt pro OSH/OSB-6**

- Mazivo se nalévá do odlučovače výstupním hrdlem
- Odlučovač musí být vždy ve svislé poloze

Upozornění : na odlučovač se nesmí přenášet vibrace a pulzace vyvolávané kompresorem. Mezi kompresor a odlučovač je proto vhodné vložit pružný člen, případně tlumič pulzací.

- Při pájení je nutno směřovat plamen od pláště odlučovače. Používejte ochranu nátěru – například vlhký textil
- Používejte správný spojovací materiál – teplota plamene při pájení by neměla překročit 675 °C
- Pájení by mělo probíhat v neutrální atmosféře – např. dusíku jako ochrana proti oxidaci spoje. Profukování potrubí dusíkem

Technické údaje

typ	OSH-4**	OST-4**	OSH/B-6**
max provozní přetlak MPa	3,1		
max provozní teploty °C	-10 až +150		
vnitřní objem lt	2 až 3,6	1,8 až 3,8	6,5 až 7,9
použití pro látky třídy	II		
připojení	1/2" až 1 5/8"	1/2" až 1 5/8"	1 3/8" až 2 1/8"
základní objem maziva lt	0,5	0,5	0,6
kategorie bezpečnosti PED 97/23/EC	I	I	II
značka CE	ano	ano	ano
jiné schválení	UL		

zároveň nedovolí vniku nečistot do potrubí. Nečistoty by mohly upcat zpětné vrácení maziva do kompresoru z odlučovače.

- Pokud by v provozu byla hrdla odlučovače mechanicky namáhána, je nutné těleso odlučovače upevnit na vhodný držák.
- Upozornění : odlučovače typu OSB/OST s přírubou používají pro těsnění přírub těsnící kroužek. Ten nesmí být vystaven teplotě vyšší než 150°C. V opačném případě se těsnění zničí. Příruba musí být dostatečně chladná.
- Potrubí pro vrácení maziva do kompresoru by mělo být nejméně průměru 10 mm a připojuje se do skříně kompresoru, nebo ke sběrači maziva.
- Pokud by bylo potrubí mechanicky namáháno, nebo by byl jím namáhán odlučovač, musí být vhodně upevněno.

Zkouška těsnosti spojů

- Po ukončení montáže je nutno provést těsnostní zkoušku v souladu s předpisem 97/23/EC, jestliže systém pod tuto normu spadá.
- V ostatních případech se zkouška provádí nejvyšším provozním přetlakem
- Nesprávné provedení zkoušek může způsobit poranění osob a poškození dílů zařízení
- Zkoušku smejí provádět pouze osoby znalé s platným oprávněním
- V případě netěsnosti je nutno kontrolovat těsnění přírub – utahovací moment je max. 35 Nm. Ke každému odlučovači se dodává náhradní těsnění. Náhradní těsnění by mělo být k dispozici blízko odlučovače.

Provoz

- Po ukončení montáže a zkoušek těsnosti lze systém spustit. Po startu, po několika hodinách chodu i v nejbližších dnech je vhodné stav oleje v kompresoru zkontrolovat – mazivo se částečně unáší do okruhu s chladivem a sníží tak náplň v kompresoru. Tu je nutno následně doplnit na předepsanou úroveň.
- V odlučovači rovněž zůstává určité množství maziva, které se bezprostředně do kompresoru nevrací.
- Při provozu mění vratné potrubí maziva od odlučovače střídavě teplotu – je to důsledek přerušování průtoku činností plovákového ventilu v odlučovači.
- Při umístění odlučovače v chladném prostředí je nutno odlučovač izolovat jako ochranu před kondenzací chladiva v době stání kompresoru. Odlučovač lze dodatečně i opatřit vnějším topným kabelem.

Pozor : při provozu může být teplota pláště odlučovače značně vysoká

Doporučení :

- Odlučovače OSB a OST jsou otevíratelné a lze vyměnit vnitřní vložku. Při zpětné montáži používejte vždy nově těsnění. Utahovací moment max 35 Nm.
- Povrchová ochrana odlučovače je provedena práškovou technologií. Doporučuje se provádět pravidelné kontroly poškození a koroze pláště, případně nátěr opravit – dle EN-378.

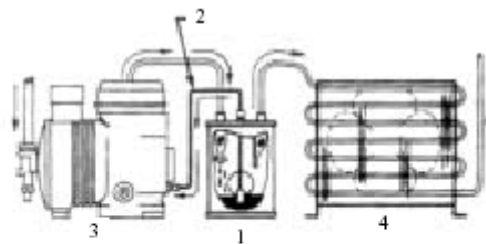


Fig 1

- 1) odlucovac
- 2) vratné potrubí do kompresoru
- 3) kompresor
- 4) kondenzátor

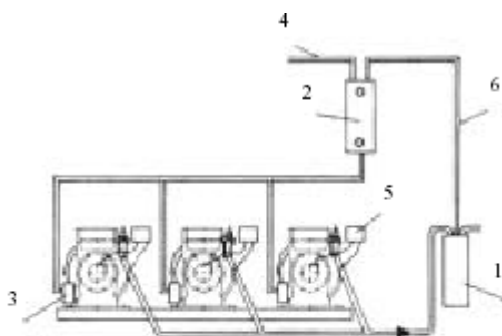
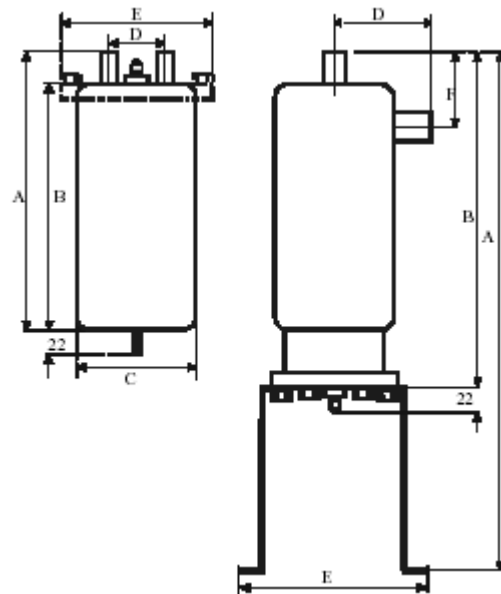


Fig 2

- 1) odlucovac
- 2) sberac maziva
- 3) hlídání hladiny maziva
- 4) propojení do sání
- 5) hlídání mazání
- 6) vracení maziva do sberace



Type	A	B	C	D	E	F
OSH-404	274	249	107	48	-	-
OSH-405	335	297	107	48	-	-
OSH-407	381	345	107	48	-	-
OSH-409	413	369	107	48	-	-
OSH-411	497	449	107	48	-	-
OSH-413	505	449	107	48	-	-
OSH-611	400	356	160	76	-	-
OSH-613	483	432	160	76	-	-
OSH-617	495	432	160	76	-	-
OST-404	266	237	107	48	140	-
OST-405	381	339	107	48	140	-
OST-407	456	415	107	48	140	-
OST-409	540	492	107	48	140	-
OST-411	543	492	107	48	140	-
OST-413	552	492	107	48	140	-
OSB-613	740	511	-	111	273	137
OSB-617	745	516	-	118	273	141