

Beck.

Presostaty s pevným nastavením výrobcem



Presostaty 901

s nastavením výrobcem

Použití

Nenastavitelné presostaty jsou určeny pro jištění přetlaku, podtlaku i rozdílu tlaků vzduchu nebo jiných plynných – i agresivních látek. Lze je použít i pro kapaliny. Presostaty jsou nastaveny již ve výrobě podle přání odběratele.

Teplotní rozsah

Teplota okolí -20 až +80°C
Teplota media do +85°C nebo +130°C podle materiálu
připojení tlaku a snímací membrány.

Materiál membrány

Podle provozní látky může být použit NBR, silikon, FKM (Viton), EPDM. U typu 901.30 je vždy použit silikon, u ostatních podle zadání.

Vlastnosti elektro

Kontakty lze zatížit odporovou zátěží podle provedení kontaktů:

AgNi 6 (1,5) A/250V st
2A/24V ss
Pozlacené 100 mA/24V st
30 mA/24 V ss
Na přání i AgNi 10 A/250 V st

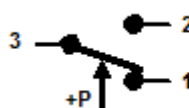
Připojení elektro

Plaché konektory 6,3 x 0,8 mm dle DIN 46244

Uspořádání kontaktů

U typů 901.6*, 901.8* a 901.9*

pouze u 901,7*



Shoda CE

Jednotlivé verze se liší podle specifikace. Odpovídají předpisům pro nízké napětí, RoHS, ATEX, zkoušky jsou prováděny společností podle TUV.

Životnost

Nejméně 10⁶ cyklů

Omezení kolísání tlaku

Pomocí škrťacích trysek průměru 0,3/0,5/0,8 mm.

Příslušenství

Montážní konzole, kryty – viz tabulka a obrázky.

Montážní poloha

Montáž je možná v libovolné poloze, pouze při nastavení pod 100 mbar musí být zohledněna

Připojení tlaku

Typ	Trubičky			Závitové připojení			
	5.0 mm	6.5 mm	10.0 mm	M10 x1	G1/8	G1/4	G1/2
901.1x	PA	PA, PPS	PA, PPS	PA, PVDF CuZn40, V ₂ A	PA, PVDF CuZn40, V ₂ A	PVDF CuZn40, V ₂ A	CuZn40
901.2x	PA	PA, PPS	PA, PPS	PA, PVDF CuZn40, V ₂ A	PA, PVDF CuZn40, V ₂ A	CuZn40, V ₂ A	CuZn40
901.30		PA					
901.41		PA, PPS	PA, PPS	PA, PVDF CuZn40, V ₂ A	PA, PVDF CuZn40, V ₂ A	CuZn40, V ₂ A	CuZn40
901.51				CuZn40	CuZn40, V ₂ A	CuZn40, V ₂ A	

PA = polyamid, PVDF = polyvinylidfluorid, PPS = polyfenylensulfid, CuZn40 = mosaz, V₂A = nerezová ocel

Pro teploty nad +85°C je nutné použít kov, nebo PPS.

Na přání je možné dodat jiné rozměry připojení i jiné materiály – plast nebo poniklovanou mosaz.

Viton® is a registrovaná značka DuPontDowElastomers.



Přetlakové verze

Typ	nastavení ve výrobě		běžná spínací diference		odchylka	nejvyšší provozní přetlak standard/ zvýšený	nejvyšší provozní podtlak standard/ zvýšený
	mezi	a	dolní mez	horní mez			
901.1x	5 mbar	200 mbar	2.5 mbar	50 mbar	±10 %	0.5/4 bar	-/-1 bar
	200 mbar	1.000 mbar	50 mbar	150 mbar	±10 %	1/4 bar	-/-1 bar
901.41	500 mbar	3.000 mbar	200 mbar	600 mbar	±10 %	10 bar	-1 bar
901.51	1.0 bar	12 bar	0.2 bar	1.5 bar	±10 %	25 bar	-1 bar

Podtlakové verze

Typ	nastavení ve výrobě		běžná spínací diference		odchylka	nejvyšší provozní přetlak standard/ zvýšený	nejvyšší provozní podtlak standard/ zvýšený
	mezi	a	dolní mez	horní mez			
901.2x	- 5 mbar	- 200 mbar	2.5 mbar	50 mbar	±10 %	0.5/4 bar	-1 bar
	- 200 mbar	- 900 mbar	50 mbar	150 mbar	±10 %	1/4 bar	-1 bar

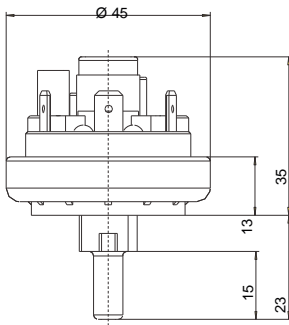
Verze pro rozdíl tlaků

Typ	nastavení ve výrobě		běžná spínací diference		odchylka	nejvyšší provozní přetlak standard/ zvýšený	nejvyšší provozní podtlak standard/ zvýšený
	mezi	a	dolní mez	horní mez			
901.30	5 mbar	50 mbar	2.5 mbar	25 mbar	±10 %	100 mbar	-100 mbar

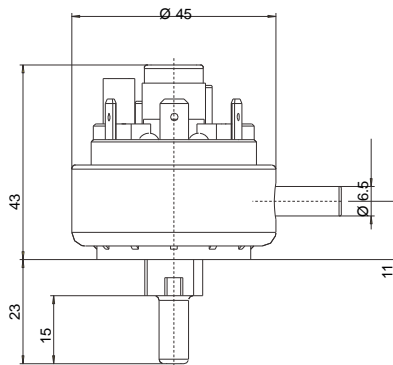
Presostaty 901

s nastavením výrobcem

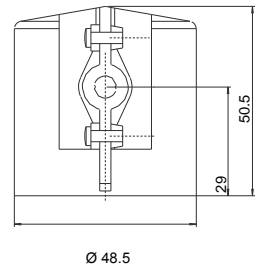
901.10/20



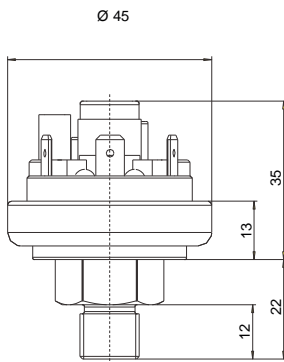
901.30



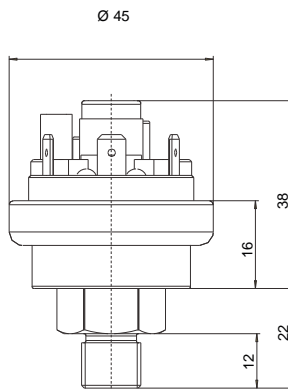
**Ochranný kryt
6329 IP 44**



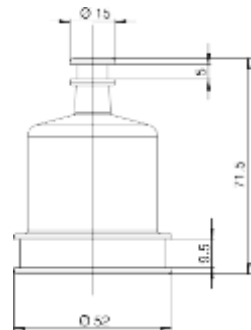
901.11/21/41



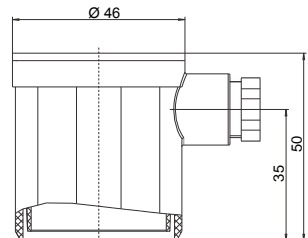
901.51



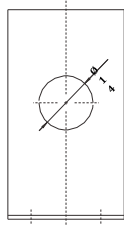
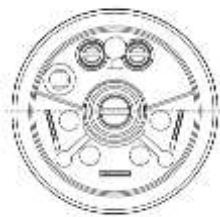
6345 IP 54



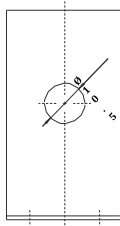
6371 IP 54/6372 IP 65



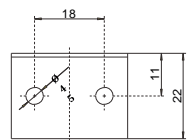
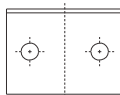
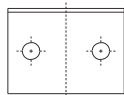
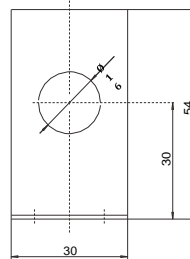
**Montážní konzole
6403**



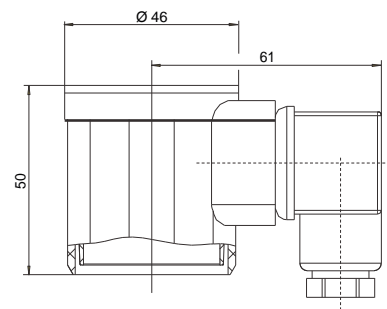
6404



6405



6374 IP 54/6375 IP 65



Copyright © 2014 Beck GmbH

Technical data subject to change without prior notice.

901_data_czech 03/2014



Beck GmbH
Druckkontrolltechnik
P.O. Box 11 31
D-71140 Steinbronn Telefon
+49 (71 57) 52 87-0
Telefax +49 (71 57) 52 87-83
e-mail sales@beck-sensors.com
http://www.beck-sensors.com