

Beck.

Nastavitelné presostaty Prescal®.



Presostaty 901 Prescal®

s možností nastavení tlaku

Použití

Nastavitelné presostaty jsou určeny pro jištění přetlaku, podtlaku i rozdílu tlaků vzduchu nebo jiných plynných – i agresivních látek. Lze je použít i pro kapaliny. Presostaty mají seřizovací otočný knoflík se stupnicí tlaku pro volbu jmenovitého nastavení bez použití nástroje.

Teplotní rozsah

Teplota okolí -20 až +80°C
Teplota media do +85°C nebo +130°C podle materiálu připojení tlaku a snímací membrány.

Materiál membrány

Podle provozní látky může být použit NBR, silikon, FKM (Viton), EPDM. U typu 901.8* je vždy použit silikon, u ostatních podle zadání.

Vlastnosti elektro

Kontakty lze zatížit odporovou zátěží podle provedení kontaktů:

AgNi 6 (1,5) A/250V st
2A/24V ss

Pozlacené 100 mA/24V st
30 mA/24 V ss

Na přání i AgNi 10 A/250 V st

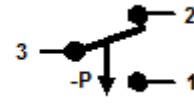
Připojení elektro

Ploché konektory 6,3 x 0,8 mm dle DIN 46244

Uspořádání kontaktů

U typů 901.6*, 901.8* a 901.9*

pouze u 901.7*



Shoda CE

Jednotlivé verze se liší podle specifikace. Odpovídají předpisům pro nízké napětí, RoHS, ATEX, případně pro plynová zařízení – typ 901.61 ž 901.65.

Životnost

Nejméně 10⁶ cyklů

Omezení kolísání tlaku

Pomocí škrťacích trysek průměru 0,3/0,5/0,8 mm.

Příslušenství

Montážní konzole, kryty – viz tabulka a obrázky.

Montážní poloha

Montáž je možná v libovolné poloze, pouze při nastavení pod 100 mbar musí být zohledněna.

Připojení tlaku

Typ	Trubičky			Závitové připojení			
	5.0 mm	6.5 mm	10.0 mm	M 10 x1	G 1/8	G 1/4	G 1/2
901.61–65	PA	PA, PPS	PA, PPS	PA, PVDF CuZn40, V ₂ A	PA, PVDF CuZn40, V ₂ A	CuZn40, V ₂ A	CuZn40
901.66–68				CuZn40, V ₂ A	CuZn40, V ₂ A	CuZn40, V ₂ A	CuZn40
901.71–76	PA	PA, PPS	PA, PPS	PA, PVDF CuZn40, V ₂ A	PA, PVDF CuZn40, V ₂ A	CuZn40, V ₂ A	
901.77–78				CuZn40, V ₂ A	CuZn40, V ₂ A	CuZn40, V ₂ A	CuZn40
901.8x		PA					
901.91–93				CuZn40	CuZn40, V ₂ A	CuZn40, V ₂ A	

PA = polyamid, PVDF = polyvinylidfluorid, PPS = polyfenylsulfid, CuZn40 = mosaz, V₂A = nerezová ocel

Pro teploty nad +85°C je nutné použít kov, nebo PPS.

Na přání je možné dodat jiné rozměry připojení i jiné materiály – plast nebo poniklovanou mosaz.

Viton® is a registrovaná značka DuPont Dow Elastomers.

Prescal® je registrovaný název Beck GmbH Druckkontrolltechnik.



Přetlakové verze

Typ	nastavení		odchylka	spínací diference	nejvyšší provozní přetlak standard/zvýšený	nejvyšší provozní podtlak standard/zvýšený
	od	do				
901.61	5	20 mbar	± 10 %	3 mbar	0.5/4 bar	-/-1 bar
901.62	10	50 mbar	± 10 %	5 mbar	0.5/4 bar	-/-1 bar
901.63	25	100 mbar	± 10 %	10 mbar	0.5/4 bar	-/-1 bar
901.64	50	250 mbar	± 10 %	20 mbar	1/4 bar	-/-1 bar
901.65	100	500 mbar	± 10 %	50 mbar	1/4 bar	-/-1 bar
901.66	250	1.000 mbar	± 10 %	150 mbar	10 bar	-1 bar
901.67	500	1.500 mbar	± 10 %	250 mbar	10 bar	-1 bar
901.68	1.000	3.000 mbar	± 10 %	500 mbar	10 bar	-1 bar
901.91	1.0	6.0 bar	± 10 %	0.5 – 2.0 bar	25 bar	-1 bar
901.92	4.0	9.0 bar	± 10 %	0.5 – 2.0 bar	25 bar	-1 bar
901.93	7.0	12.0 bar	± 10 %	0.5 – 2.0 bar	25 bar	-1 bar

Podtlaková verze

901.71	- 5	- 20 mbar	± 10 %	3 mbar	0.5/4 bar	-1 bar
901.72	- 10	- 50 mbar	± 10 %	5 mbar	0.5/4 bar	-1 bar
901.73	- 25	- 100 mbar	± 10 %	10 mbar	0.5/4 bar	-1 bar
901.74	- 50	- 125 mbar	± 10 %	20 mbar	0.5/4 bar	-1 bar
901.75	- 75	- 200 mbar	± 10 %	25 mbar	1/4 bar	-1 bar
901.76	- 100	- 300 mbar	± 10 %	30 mbar	1/4 bar	-1 bar
901.77	- 200	- 500 mbar	± 10 %	75 mbar	1/4 bar	-1 bar
901.78	- 300	- 700 mbar	± 10 %	75 mbar	1/4 bar	-1 bar

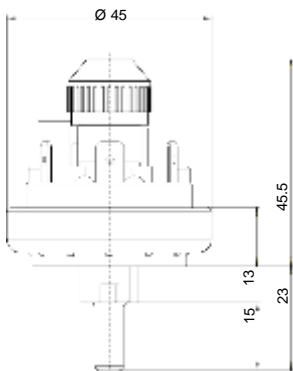
Verze pro rozdíl tlaků

901.81	5	20 mbar	± 10 %	3 mbar	100 mbar	-100 mbar
901.82	10	50 mbar	± 10 %	5 mbar	100 mbar	-100 mbar

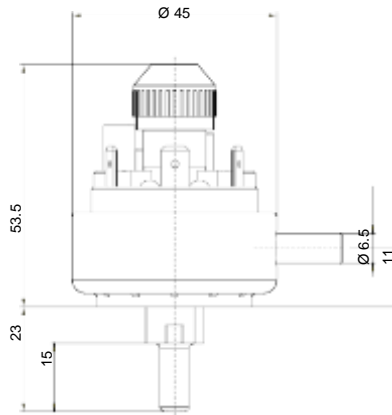
Presostaty 901 Prescal®

S možností nastavení tlaku

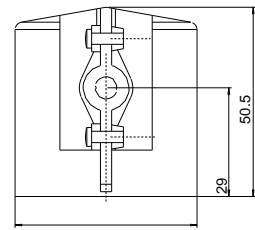
901.6x/7x



901.8x

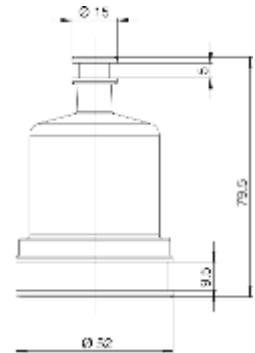


**Ochranný kryt
6329 IP 44**

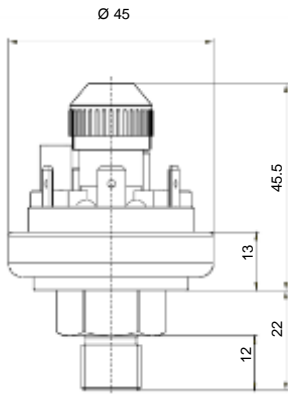


Ø 48.5

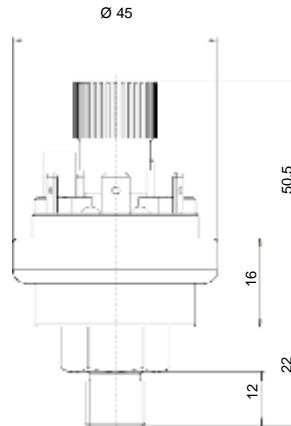
6365 IP 54



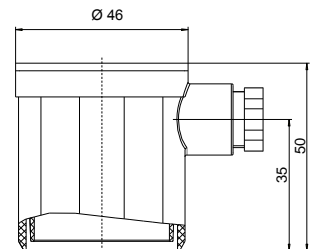
901.6x/7x



901.9x



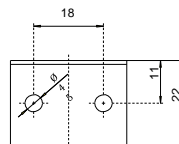
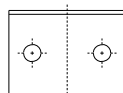
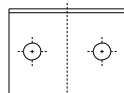
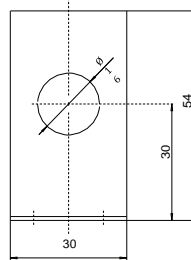
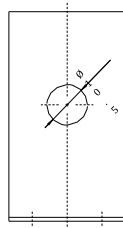
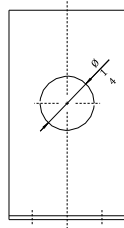
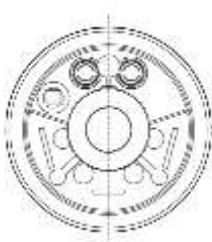
6371 IP 54 / 6372 IP 65



**Montážní konzole
6403**

6404

6405



6374 IP 54 / 6375 IP 65

