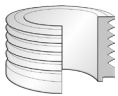


Vzhledem k tomu, že se požadavky na tlak u transkritických CO₂ aplikací blíží tlaku 140 bar, je typ B17 přirozenou volbou. B17 je optimalizován pro vysoké kapacity tepelných čerpadel (až 60 kW jako plynový chladič a až 40 kW jako výparník). Kompaktní a přesto lehký typ B17 je vynikající volbou pro aplikace chladírenských řetězů (supermarkety, chladírenská doprava, rekuperace tepla, ekonomizéry), pro tepelná čerpadla (výparníky a plynové chladiče) a pro mobilní klimatizaci (interní výměník tepla).

Připojení*



Vnější závit

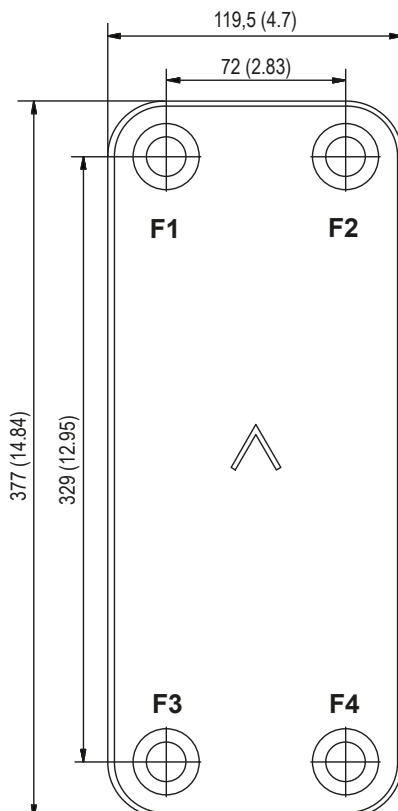
*Informace o speciálních rozměrech nebo jiných typech připojení obdržíte u obchodních zástupců společnosti SWEP.

Tlakové třídy

U Velmi vysoká, hodnoceno dle EN 13345.



Max. počet desek (NoP)	140
Velikost portu F1/P1	18 mm (0.709 in)
Velikost portu F2/P2	18 mm (0.709 in)
Velikost portu F3/P3	18 mm (0.709 in)
Velikost portu F4/P4	18 mm (0.709 in)
Max. objemový průtok	5 m ³ /h (22 gpm)
Objem kanálu (SI)	0,061 dm ³
Objem kanálu (US)	0.00215 ft ³

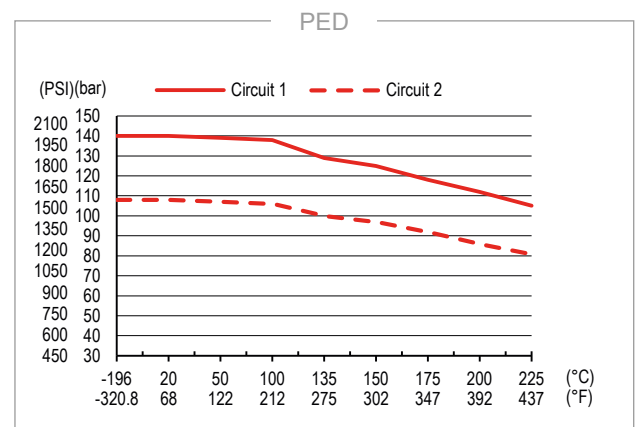


Materiály

	Kanálová deska	Pájení
SC	Nerez ocel	Měď

Velikost

	Hloubka svazku desek	Celková hmotnost
SC U	12+(2×NoP) mm	4,09+(0,25×NoP) kg
	0.472+(0.079×NoP) in	9.02+(0.552×NoP) lb



Schválení třetích stran

Pájené deskové výměníky tepla (BPHE) od firmy SWEP jsou obecně schváleny níže uvedenými certifikačními organizacemi:

Evropa, směrnice pro tlaková zařízení (PED)

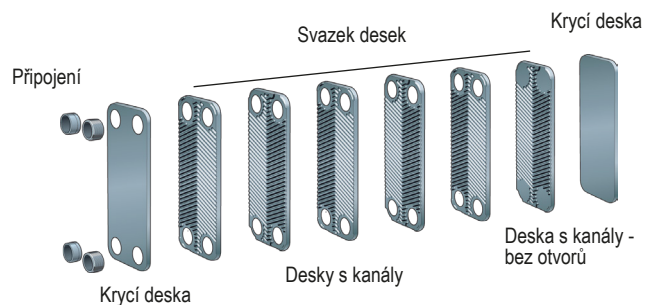
USA, Underwriters Laboratories Inc (UL)

Japonsko, Kouatsu-Gas Hoan Kyoukai (KHK)

SWEP je navíc držitelem schválení od celé řady dalších certifikačních organizací. Informace o schválení týkající se konkrétního výrobku si prosím vyžádejte od svého místního zástupce firmy SWEP. SWEP si vyhrazuje právo provádět změny bez předchozího upozornění.

Koncepce BPHE

Pájený deskový výměník tepla (BPHE) je vyroben jako svazek vlnitých desek s kanály a spojovacím materiálem mezi jednotlivými deskami. Během procesu vakuového pájení vytváří pájecí materiál spoj v každém kontaktním místě mezi jednotlivými deskami a tím vzniká komplex kanálů. BPHE umožňuje, aby se do své těsné blízkosti dostala média o různých teplotách, oddělená pouze deskami s kanály, které umožňují přenos tepla z jednoho média na druhé s velmi vysokou účinností. Tato koncepce je velmi podobná jiné technologii desek a rámu, ale bez těsnění a rámových dílů.



Výpočetní software SSP

Díky jedinečnému softwarovému balíčku SSP od firmy SWEP můžete sami provádět pokročilé výpočty přenosu tepla a vybrat si řešení výrobku, které bude nejlépe vhodné pro vaše použití. Snadný je rovněž výběr připojení a vytvoření výkresů celého výrobku. V případě žádosti o radu nebo projednání různých řešení výrobků nabízí firma SWEP veškeré potřebné služby a podporu.

Vyloučení odpovědnosti týkající se materiálu

Informace a doporučení týkající se výrobků jsou předkládány v dobré víře, ale firma SWEP neposkytuje žádná prohlášení ani záruky, pokud jde o úplnost nebo přesnost informací. Informace jsou poskytovány pod podmínkou, že kupující sám rozhodne o vhodnosti výrobku k danému účelu ještě před jeho použitím. Kupující by měli vzít na vědomí, že vlastnosti výrobků závisí na daném použití a výběru materiálu a že výrobky obsahující nerezovou ocel stále podléhají korozi, pokud nejsou používány ve vhodném prostředí.